

BOLING 芯片开发环境搭建说明

一. 安装软件

- a. 安装 Keil 软件.
- b. 安装 ST_Link 或 J_Link 驱动.
- c. 安装波领芯片相关的库文件. 运行开发包的 tool 文件夹里的 BL32Fswp_install_V1.0.pack 文件.

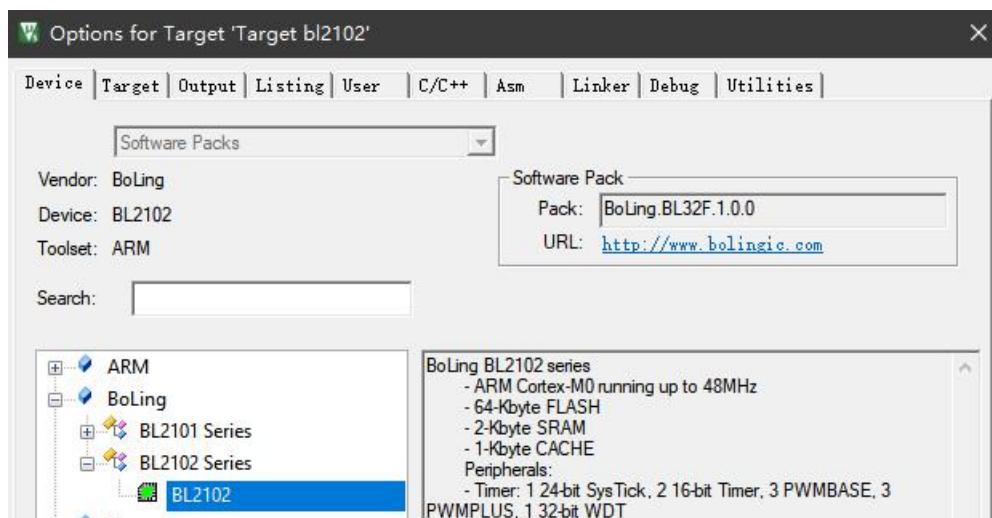
二. keil 例程

发布的 Demo 程序中提供以下几个模块的例程, GPIO、EXTI、TIMER、UART、SPI。
rw_mcu_sdk_rls 目录下有 目录说明.txt 文档, 具体内容参看此文件.

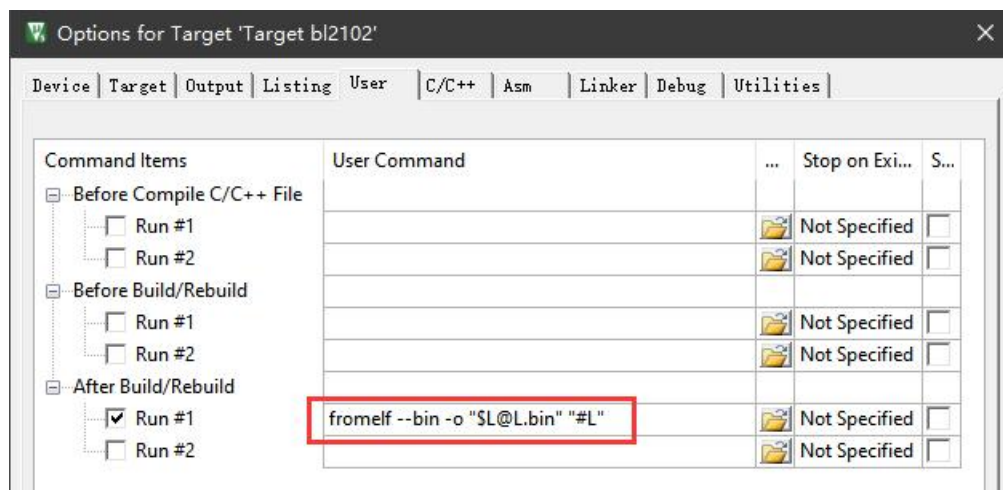
下面以 UART 的例程为例, 介绍 KEIL 工程中需要注意的地方。

打开工程文件后, 点击目标选项快捷按钮, 进行设置:

1. 在 Device 选项表中, 选择 “BoLing--BL2102”。

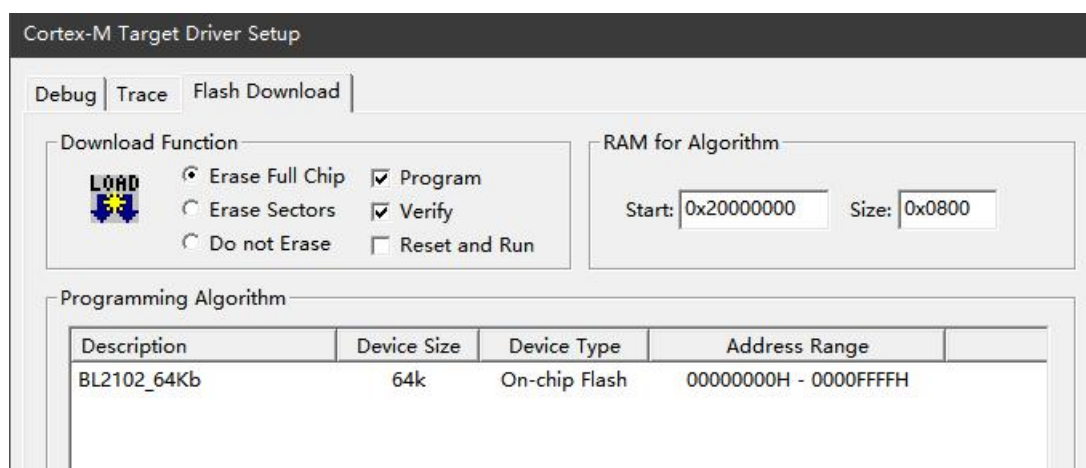


2. 在 user 选项表中, 这里填入下面的命令用来生成 bin 文件。



3. 在 Debug 选项卡, 点击 “Settings” 按钮, 在 Flash Download 选项卡, 设置如下:

- 选择 Erase Full Chip 选项, 后面的编程、校验都勾选。
- RAM for Algorithm 中 Start 填入 0x20000000, Size 填入 0x0800。
- 如果没有算法文件, 点击 “Add” 按钮, 添加 BL2102_64Kb。



三. 程序下载运行

以上配置完成后, 就可以下载程序到芯片中了。

特别注意:

- 每次更新程序后, 都要点击 “load” 按钮下载, 再点 Start 后开始调试, 否则程序不更新。
- 特别的, PA13 和 PA14 不要用, 如果程序初始化成其它功能, 就不能当做下载通讯线用了, 导致程序无法再加载。实在要用的, 在初始化这两个 IO 口之前加上较长的延时。