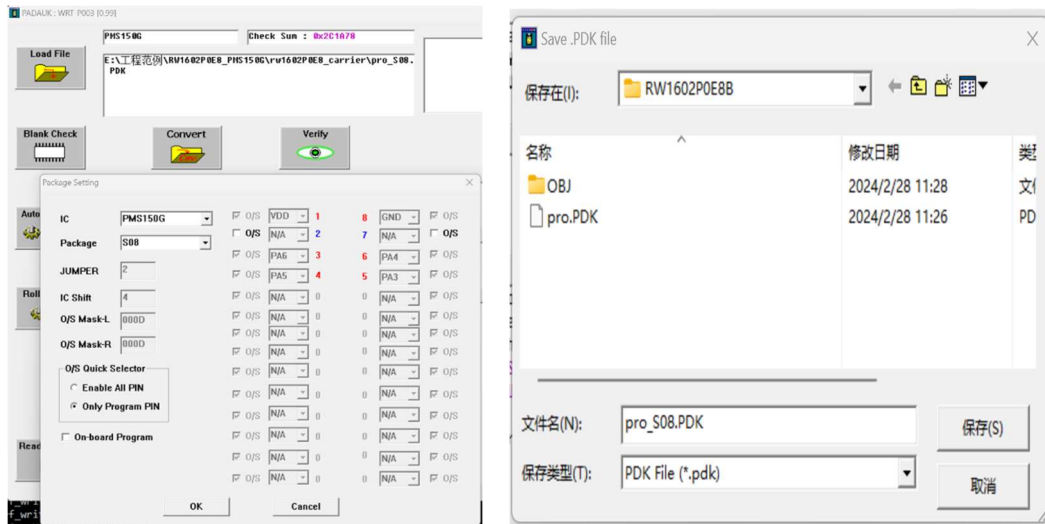


## RW1602P0E8B 烧录步骤

### Step1: 烧录档案转档

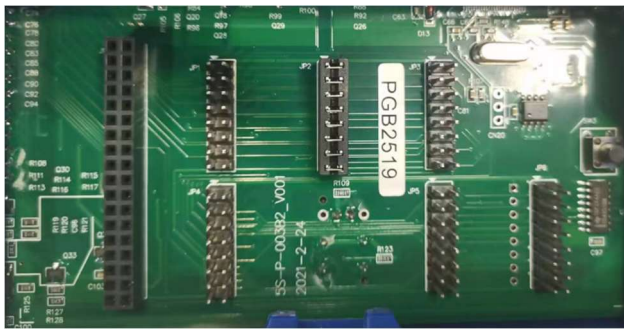
打开应广 IDE->执行->刻录器->Convert->To Package, 选择烧录档案 xxx.pdk 打开, 设置好选项后点击“OK“, 保存转档后的烧录档 xxx\_s08.pdk (后续量产烧录直接下载转档后的 xxx\_s08.pdk 档, 无需再次转档)。



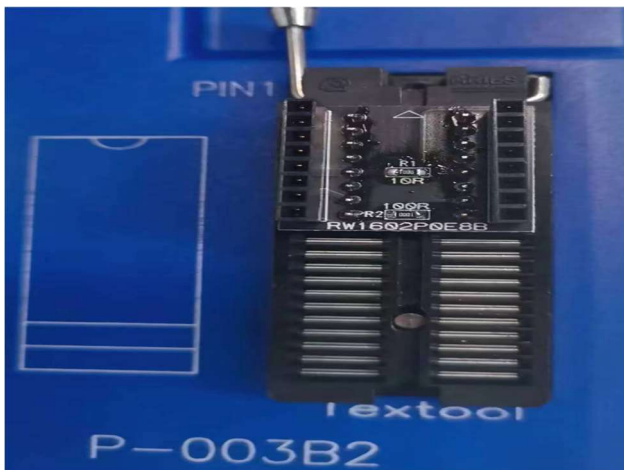
注意：必须勾选“only program pin”选项。如果芯片已经焊接在 PCBA 上，“on-board program”选项也要勾选。

### Step2: 烧录器设定

烧录器背面跳线选择“JP2“



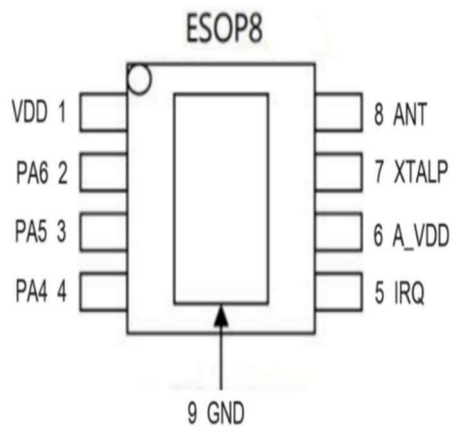
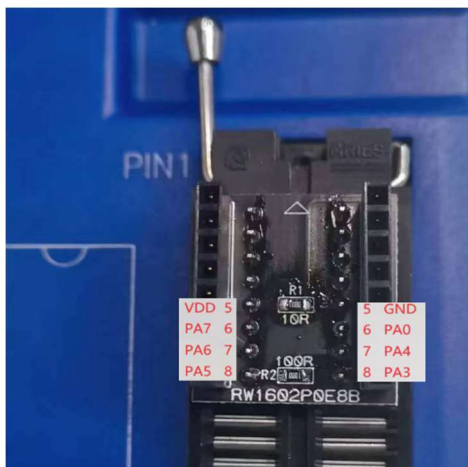
转接板“RW1602P0E8B“从上至下插入烧录座



Step3: 转接板连线到芯片脚位

烧录器转接板

RW602P0E8B



VDD	5	<--->	VDD	1
GND	5	<--->	GND	9
PA6	7	<--->	PA6	2
PA5	8	<--->	PA5	3
PA4	7	<--->	PA4	4
PA3	8	<--->	IRQ	5

正确连线烧录器显示“IC ready”，可进行烧录。



ESOP8 烧录座连接方式:



附烧录座购买连接:【淘宝】<https://m.tb.cn/h.5C0oLoTLDdpfNKa?tk=bMeLWMUVxx1CA6496> 「老化测试座 SOP8/ESOP8 翻盖式 间距 1.27 含脚 6.0MM 镀金烧录烧写座」